

Frédéric Worms
Directeur

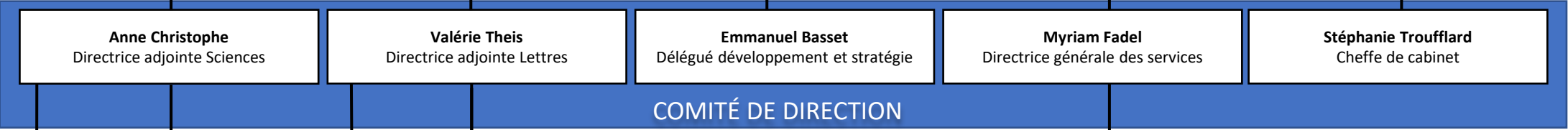
Anne Christophe
Directrice adjointe Sciences

Valérie Theis
Directrice adjointe Lettres

Emmanuel Basset
Délégué développement et stratégie

Myriam Fadel
Directrice générale des services

Stéphanie Troufflard
Cheffe de cabinet



COMITÉ DE DIRECTION

Tiphaine de Gésincourt*
Directrice de la vie étudiante

Clotilde Policar*
Directrice des études Sciences

David Schreiber*
Directeur des études Lettres

Charles Baud*
Directeur du pôle Carrières

Romain Pigenel
Directeur de la communication

Rénald Caruana
Gwendoline Joly-Jagot
DGS Adjoints

Igor Groudiev
Directeur des Bibliothèques

Cédric Guillaume
Directeur des relations internationales



COMITÉ DE DIRECTION ÉLARGI

Pôle TalENS*
Benjamin Neme

Départements Sciences
Biologie
Pierre Paoletti
Chimie
Rodolphe Vuilleumier
Etudes Cognitives
Charlotte Jacquemot
Géosciences
Fabio d'Andrea
Informatique
Xavier Rival
Mathématiques et Applications
Cyril Imbert
Physique
Jean-Marc Berroir

Départements Lettres
Arts
Antoine de Baecque
Economie
Marc Gurgand
Géographie et territoires
Leila Vignal
Histoire
Stéphane Van Damme
Littératures et langage
Jean-Charles Darmon
Philosophie
Dimitri El Murr
Sciences de l'Antiquité
Christine Mauduit
Sciences Sociales
Johanna Siméant

Pôle Ressources Lettres
Annabelle Milleville

Service concours scolarité et thèses
Monica Florea
Service ressources humaines
Laurent Beauchet
Service financier et comptable
Stéphane Poulain
Service partenariat de la recherche
Eileen Speijer
Centre ressources informatiques
Christophe Ngo
Service commande publique
Stéphanie Joly
Service Projets Immobilier et Maîtrise d'Ouvrage
Virginie Gauthier
Service Logistique et Technique
Olivier Goffette
Service Prévention et Sécurité
Valérie Lafourcade
Service restauration
Adrian Gonnet

Pôle santé
Olivier Collin
Pôle Pilotage
Renald Caruana
Pôle des affaires juridiques
Lorna Kierszenblat

Bibliothèque des Sciences Expérimentales
Jonathan
Guyon-Le Bouffy

ECLA – Espace des Cultures et Langues d'Ailleurs
Hélène Boisson

Structures transverses Editions rue d'Ulm
CERES – Centre d'Enseignement et de Recherche sur l'Environnement et la Société
Structures transverses Sciences
(Centre de Biologie Quantitative Qbio, Centre Sciences des Données)
Structures transverses Lettres
(Observatoire des humanités numériques, Centre interdisciplinaire d'études européennes, Programme Suds, Centre Interdisciplinaire sur les Enjeux Stratégiques)

Référente égalité
Charlotte Jacquemot
Référent intégrité scientifique
Mathias Girel
Référent racisme et anti-sémitisme
Jean-Pascal Anfray
Référente LGBTQIA+
Tiphaine de Gésincourt

**Devec : direction des études, de la vie étudiante et des carrières*